

sagital

Si eliges sagital, eliges no preocuparte

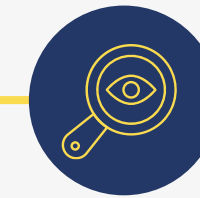


Contenido

1. Quiénes somos
2. Dónde estamos
3. Nuestros servicios
4. ESG
5. Nuestra organización
6. Nuestra experiencia



IGUALDAD



TRANSPARENCIA



INTEGRIDAD



LUCHA CONTRA
LA CORRUPCIÓN



COMPETENCIA
LEAL



SOLIDARIDAD



CONFIDENCIALIDAD



CUMPLIMIENTO
LEGAL

1. Quiénes somos

Empresa familiar

Sagital es uno de los principales grupos empresariales en el sector de la externalización de servicios generales.

- Presente en el mercado desde 1988
- Nuestras alianzas nos hacen más fuertes



Premio ADEFAM Familia Empresaria 2024

2. Dónde estamos

Cobertura nacional

 C/Sánchez Pacheco 87,
Madrid

 > 4.000 empleados

 > 12 oficinas / Delegaciones

 > 115 m€ facturación



2. Dónde estamos

Cobertura europea



> 135.000 empleados



400 oficinas



41 países



> 20 años de experiencia



ECS European Customer Synergy SA es una empresa que presta Facility Services en EMEA. Sagital posee un 6% de las acciones de ECS.

3. Servicios

Facility Services

1



Servicios de limpieza

Porque su actividad y negocio requiere de una imagen impecable y un entorno agradable para sus personas trabajadoras

2



Dotación de Auxiliares

Porque su equipo requiere apoyo eficiente para optimizar cada detalle de su operación diaria.

3



Servicios de Mantenimiento

Porque sus instalaciones necesitan estar en perfectas condiciones para garantizar eficiencia y seguridad.

3. Servicios

Segurisa Servicios Integrales de Seguridad

4



Servicios de vigilancia

Porque su tranquilidad y la protección de sus activos merecen una atención constante y profesional.

5



Sistemas de Seguridad

Porque su entorno necesita soluciones tecnológicas confiables que garanticen máxima seguridad.

4. ESG

De camino hacia la sostenibilidad

Contamos con las certificaciones más reconocidas que respaldan nuestro compromiso y la calidad de nuestros sistemas de gestión.

- Adheridos al Pacto Mundial desde 2021
- Nos evaluamos anualmente en EcoVadis*

*rating de sostenibilidad mundialmente conocido



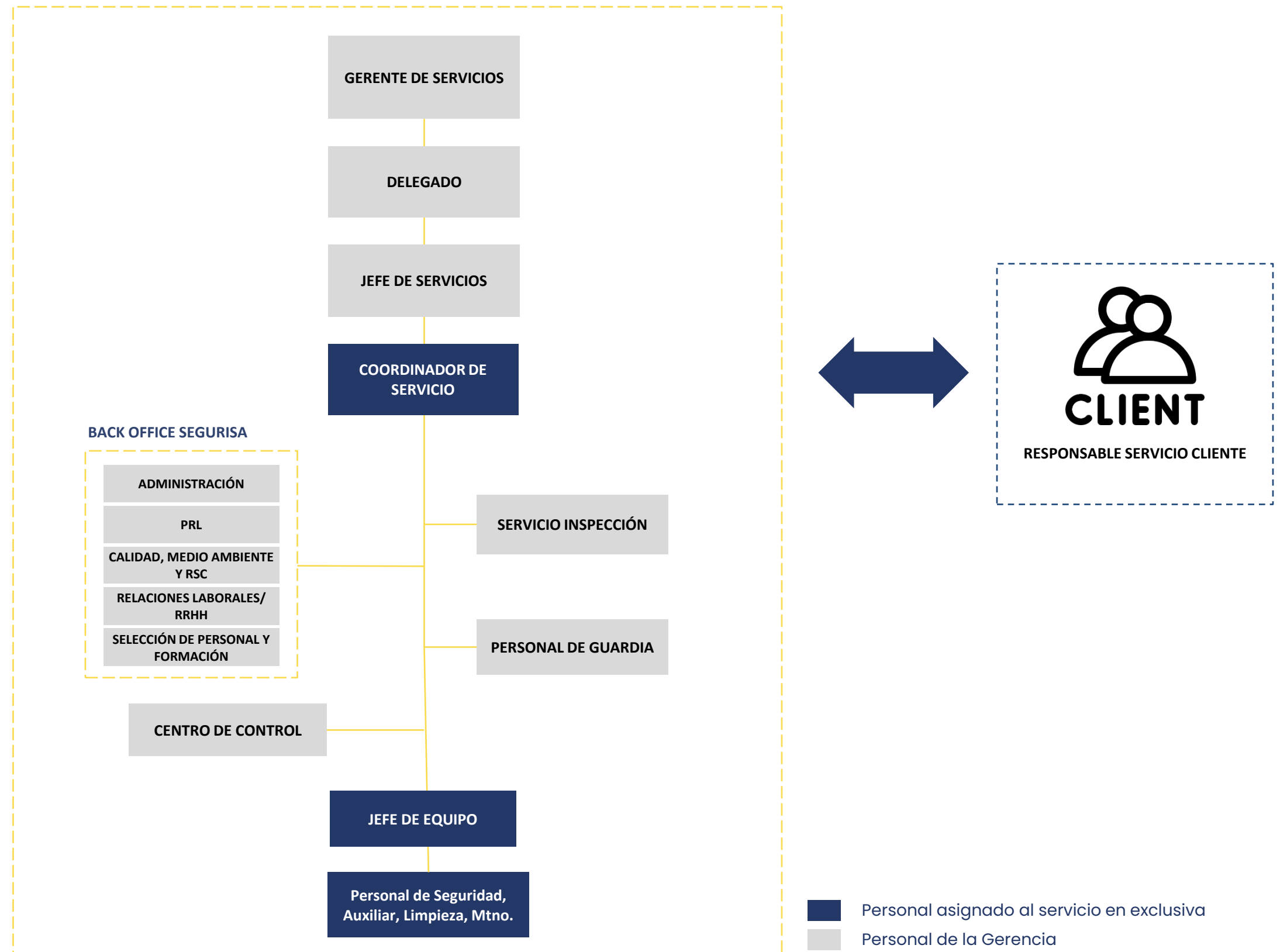
5. Nuestra oferta y aproximación al mercado

Especialización técnica y comercial por Industrias con soluciones específicas.

Banca y Seguros	Industria, Transporte, Retail y Ciencias	Energía, Químicas y Recursos Naturales	Comunicaciones, Media y Tecnología (CMT)	Administración Pública y Salud
<ul style="list-style-type: none">• Banca• Aseguradoras	<ul style="list-style-type: none">• Industrial• Transporte y Automoción• Bienes y servicios• Travel• Retail• Farma/ Ciencias de la salud• High Tech/ Data Centers• Aerospace & Defense• Educación• Alimentación y Bebidas	<ul style="list-style-type: none">• Químicas• Utilities• Energía• Recursos Naturales	<ul style="list-style-type: none">• Comunicaciones y Media• Tecnología	<ul style="list-style-type: none">• Administración Pública• Salud

5. Nuestro modelo operativo

Organización descentralizada con alta capacidad de influencia y delegación en las regiones en las que operamos, para una rápida intervención siguiendo el protocolo establecido previamente con el cliente y la legislación vigente.



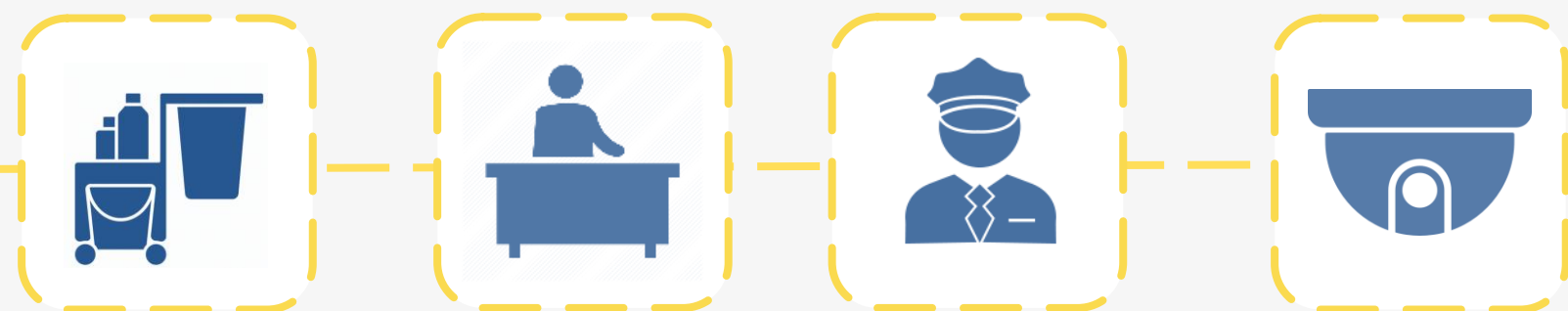
6. Nuestra experiencia

Credenciales



6. Nuestra experiencia

Caso de éxito: modelo Facility Services en empresa con implantación nacional



46 centros logísticos y almacenes (276.000m²)



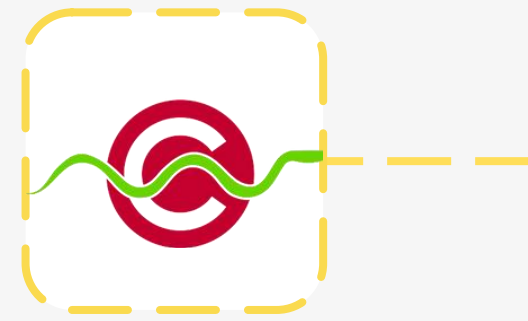
240 personal operativo



implantación nacional



6. Nuestra experiencia



Caso de éxito: modelo Facility Services en empresa con implantación nacional

RETOS

- *Optimización de costes aplicando sinergias de servicios contratados*
- *Reducir la pérdida de producto por hurtos o causas desconocidas con implementación de seguridad integral*
- *Uso de tecnología para el seguimiento y control de los servicios y de la maquinaria*
- *Flexibilidad y adaptación a necesidades productivas*

VALOR AÑADIDO

- *Optimización de costes aplicando sinergias de servicios contratados*
- *Reducir la pérdida de producto por hurtos o causas desconocidas con implementación de seguridad integral*
- *Uso de tecnología para el seguimiento y control de los servicios y de la maquinaria*
- *Flexibilidad y adaptación a necesidades productivas*

6. Nuestra experiencia

Caso de éxito: La criticidad de la seguridad en grandes instalaciones



14 centros logísticos custodiados y 5 oficinas



200 personal operativo





6. Nuestra experiencia

Caso de éxito: La criticidad de la seguridad en grandes instalaciones

RETOS

- *Implantación del servicio en menos de 1 mes sin generar ningún conflicto laboral ni merma del mismo*
- *Reducir las horas de descubierto*
- *Cumplir ratio de diversidad, gestión de huelgas sin conflicto laboral ni daño en la imagen del cliente*
- *Reducciones de servicio sin coste adicional*

VALOR AÑADIDO

- *Ahorros mediante reestructuración de procedimientos con alto grado de satisfacción*
- *Reducción de quejas del servicio de seguridad en mas de un 85%*
- *Tasa de incremento de satisfacción del cliente mejorada en un 30%*
- *Tasa de aprobados en formación específica del centro 97,52%*

6. Nuestra experiencia

Caso de éxito: La criticidad de la limpieza en grandes entornos comerciales



600.000 m2 de superficie de las instalaciones



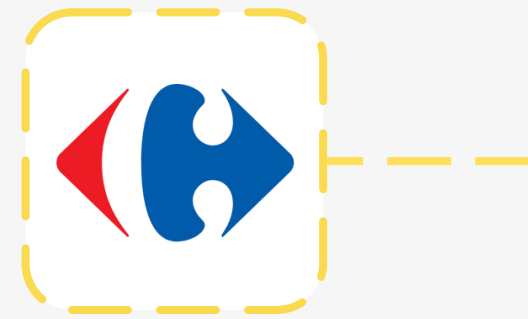
125 personal operativo



20 centros en España y Sede Social



6. Nuestra experiencia



Caso de éxito: La criticidad de la limpieza en grandes entornos comerciales

RETOS

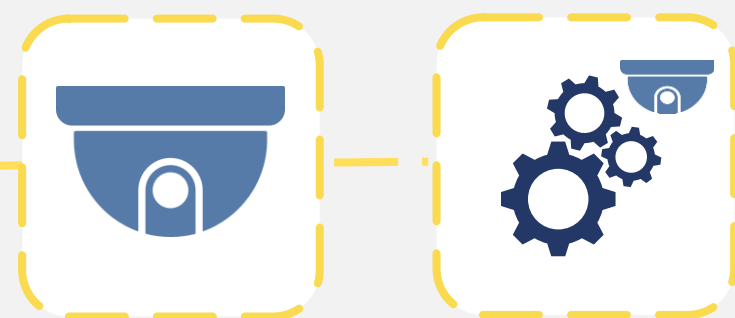
- *Transición modelo de limpieza por horas de servicio a modelo basado en calidad de limpieza de instalaciones.*
- *Uso de tecnología para el seguimiento diario de la maquinaria en los centros, horas de uso, localización, horarios de utilización, paradas, etc.*
- *Flexibilidad y adaptación a necesidades cambiantes en función de afluencia de usuarios.*

VALOR AÑADIDO

- *Proveedor número 1 en la calidad de los servicios ofrecidos según encuestas y auditorías realizadas por cliente*
- *Implantación de nuevos procesos y procedimientos basados en reestructuración de rutas.*
- *Implantación de SLAs y control de tareas mediante Dashboard*
- *Asesoramiento ante situaciones particulares, estudio de rendimientos y uso de maquinaria autónoma.*

6. Nuestra experiencia

Caso de éxito: Instalación de SES en infraestructuras críticas



12 ETAP y 13 Presas



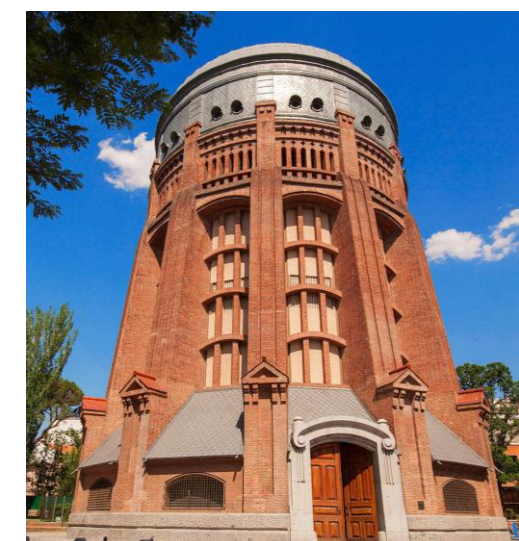
5 personal operativo

- 1 Ingeniero
- 1 Encargado Técnico
- 1 Responsable de Obra civil
- 2 Técnicos de Campo



321 depósitos reguladores de agua

Canal
de Isabel II



6. Nuestra experiencia

Caso de éxito: Instalación de SES en infraestructuras críticas

RETOS

- *Garantizar el abastecimiento de agua potable en la Comunidad de Madrid, el sistema de abastecimiento cuenta con 321 depósitos reguladores, 12 estaciones de tratamiento de agua potable (ETAP) y 13 presas distribuidos por toda la región*
- *Garantizar la inalterabilidad de la calidad del agua, debido a su importancia, condiciones de aislamiento, ausencia de personal presente, almacenamiento de agua para consumo y contenido de cables y motores, hacen necesario la implementación de medidas de seguridad electrónica que complementen y apoyen los recursos existentes en el área de seguridad física.*

VALOR AÑADIDO

- *Único proveedor en dotar de sistemas electrónicos de seguridad y mantenimiento a las infraestructuras de Canal Isabel II.*
- *Elaboración de manuales de instalación y mantenimiento para estandarización de procedimientos.*
- *Implantación de SLAs y control de tareas mediante Dashboard*
- *Asesoramiento técnico hacia la transformación digital en entornos aislados y de complicado acceso, logrando ejecutar proyectos singulares y adecuar infraestructuras.*
- *Consolidación de equipo técnico de trabajo con experiencia técnica y conocimiento industrial.*

Gracias por su atención



sagital